

DESIGNOR-MYYMÄLÄT

HELSINKI, TUKHOLMA

Matti Sanaksenaho
Arkkitehti SAFA



1



2

DESIGNOR-SHOPS

HELSINKI, STOCKHOLM

The commission comprised the design of sales shops, sales departments and sales points for the household goods industry of Arabia, Hackman, Iittala and Rörstrand. The industry is the oldest and one of the most important in its field in the northern countries. The client wanted to renew their image by making a concept for their shops, an architecture where their products belong. In that sense, a lot of responsibility was given to the architect.

Instead of a single design sales shop, a landscape was created that gathers products into their natural surroundings: a plant, a storage facility, a home and a table. The design follows the story of a ceramic cup from the oven to

1, 2, 3
Näkymiä Helsingin myymälästä

4
Helsingin myymälän kattokuva 1/250

Toimeksianto koski Arabian, Hackmanin, Iittalan ja Rörstrandin kotitaloustuotteita myyvien liikkeiden, myyntiosastojen ja myyntipisteiden suunnittelua. Kyseessä on Pohjoismaiden vanhin kotitarviketeollisuus ja mainitut tuotemerkit ovat alansa johtavia. Asiakas halusi uudistaa imagoa tuoreen myymälänkonseptin avulla luomalla tilan, jossa tuotteet näyttäytyisivät luontevasti omassa ympäristössään. Tässä mielessä suunnittelijoille sälytettiin melkoinen vastuu.

Sen sijaan, että olisi suunniteltu yksilöllinen myymälä, luotiin kokonainen maisema, jossa tuotteet esitellään niiden oikeassa ympäristössä: tehtaassa, varastossa, kotona ja ruokapöydässä. Suunnitelma noudattaa keraamisen kupin tarinaa uunista käyttäjälle. Tuotteet ovat jatkuvasti liikkeessä paikasta toiseen. Yhden yksittäisen tilan asemesta tehtiin kokonainen vaihtelevien tilojen sarja. Esplanadin liikkeessä Helsingissä teemaa varioitiin luomalla keramiikalle, lasille, työkaluille, posliinille, näyttely- ja taide-esineille oma ympäristönsä. Visuaalisen kilpailuasetelman välttämiseksi arkkitehtuuri toimii mittakaavassa, joka on suurempi kuin tuotteiden. Tuotteet ovat elinvoimaisia elementtejä, joille arkkitehtuuri tarjoaa puitteet ja maiseman.

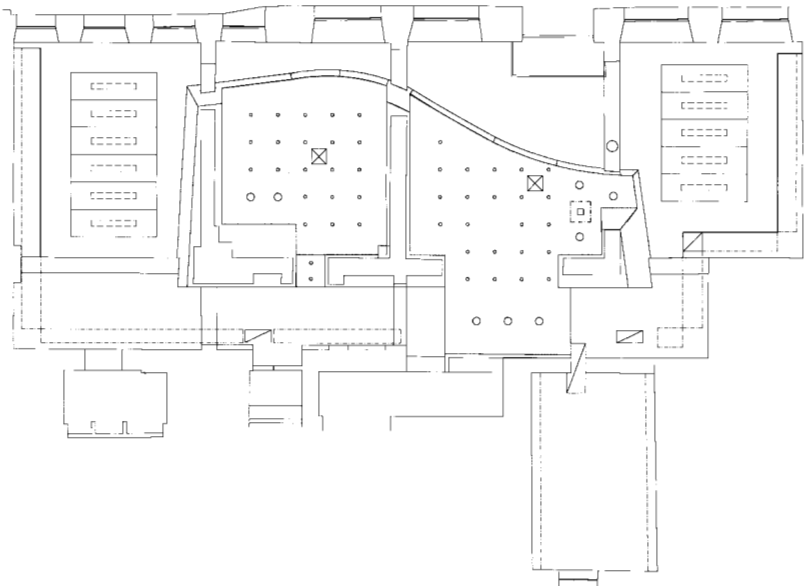


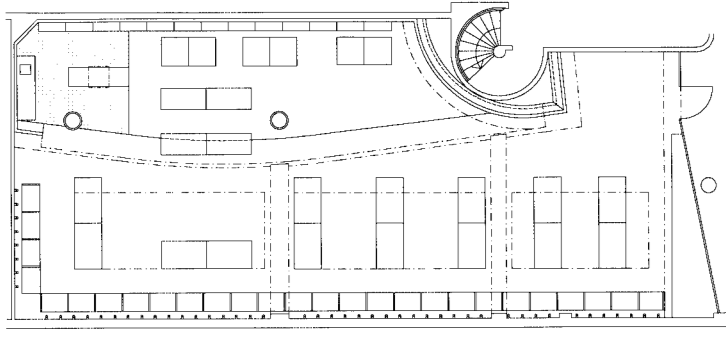
3

the human hand. The products are always in transition somewhere on that route. Instead of one space, a set of different spaces was created. In the shop on Esplanade, Helsinki, there are variations on this theme. There are different environments for ceramics, glass, tools, porcelain, displays and art. In order to avoid visual competition, the architecture operates on a larger scale than the products. The products are the living elements and the architecture is the landscape for them.

The architecture, "the landscape", both respects the strong tradition of the fine products made by Alvar Aalto, Kaj Franck and Tapio Wirkkala, but also opens possibilities for new innovations, future products by young designers. The landscape of Designer shops shall be identifiable anywhere in the world.

4





5

5
Tukholman myymälän pohjapiirros 1/250

6, 7, 9
Näkymiä Tukholman myymälästä

8
Kaarevan seinän yksityiskohta



Arkkihtuuri, "maisema", kunnioittaa Alvar Aallon, Kaj Franckin ja Tapio Wirkkalan käytöesineiden vahvaa perinnettä mutta tarjoaa samalla mahdollisuuksia innovaatioihin sekä tilaa nuorten suunnittelijoiden uusille tuotteille. Designor-myymälöiden omaleimainen ilme on tunnistettavissa kaikkialla maailmassa.

VALOKUVAT
Designer Helsinki: Hannu Bask
Designer Stockholm: Åke E. Lindman

6

DESIGNOR-LÄDEN HELSINKI, STOCKHOLM

Bei dem Auftrag ging es um das Design von Läden, Verkaufsabteilungen und Verkaufsstellen für die Haushaltsprodukte der Firmen Arabia, Hackman, Iittala und Rörstrand. Diese Firmen repräsentieren die ältesten Industriezweige der nordischen Länder und sind in ihrer Branche führend. Der Kunde wollte das Imago dieser Unternehmen erneuern durch die Erstellung eines Ladenkonzepts, einer Architektur, die die verschiedenen Artikel in natürlicher Weise zur Geltung kommen lässt. In diesem Sinne wurde dem Architekten eine große Verantwortung überlassen. Anstelle eines Ladens mit einförmigem Design wurde eine ganze Landschaft kreiert, in der

die Artikel in ihrem eigenen Milieu präsentiert werden: in der Fabrik, im Lager, zu Hause und auf der Speisetafel. Das Design folgt der Geschichte einer keramischen Tasse vom Brennofen bis zum Konsumenten. Die Produkte befinden sich in ständigem Wandel, von einem Ort zum anderen. Statt eines einzigen Raumes wurde eine ganze Reihe von variierenden Räumen erstellt. Im Geschäft an der Esplanade in Helsinki sieht man die Variationen des Themas. Hier gibt es verschiedene Umgebungen für Keramik, Glas, Werkzeuge, Porzellan, Exponate und Kunstobjekte. Zur Vermeidung eines visuellen Konkurrenzkampfes operiert die Architektur in einem größeren Maßstab als die Artikel. Diese sind wie Lebewesen, denen die Architektur den Biotop bietet. Die Architektur, die „Landschaft“, respektiert die starke Tradition der gediegenen Gebrauchsgegenstände, die von Alvar Aalto,

Kaj Franck und Tapio Wirkkala gestaltet wurden, aber sie eröffnet auch Möglichkeiten für Innovationen und bietet jungen Designern Platz für neue Produkte. Die Landschaft der Designor-Läden soll überall auf der Welt identifizierbar sein.



7



8



9

MAGASINS DESIGNOR HELSINKI, STOCKHOLM

La commande a compris le design des magasins, des rayons et des points de vente des articles ménagers d'Arabia, de Hackman, d'Iittala et de Rörstrand. Ces articles appartiennent à la plus ancienne et à l'une des plus importantes des industries de ce domaine dans les pays nordiques. Le client désirait rénover son image en créant un concept pour ses magasins, une architecture en harmonie avec ses produits. Une grande responsabilité a été laissée à cet égard à l'architecte.

Au lieu d'un magasin de vente au design simple, un paysage a été créé qui rassemble les produits dans leur environnement naturel: une usine, une installation d'entrepotage, une

maison et une table. Le design accompagne l'histoire d'une tasse en céramique depuis le four jusqu'à la main de l'homme. Les produits sont toujours quelque part sur ce parcours. Au lieu d'un seul espace, un ensemble d'espaces différents a été créé. Le magasin d'Esplanade à Helsinki possède des variations sur ce thème. Il y a différents environnements pour la céramique, la verrerie, les ustensiles, la porcelaine, les étalages et l'art. Afin d'éviter une compétition visuelle, l'architecture opère sur une plus grande échelle que les produits. Les produits sont les éléments vivants et l'architecture constitue leur paysage. L'architecture, "le paysage", respecte la forte tradition des beaux produits d'Alvar Aalto, de Kaj Franck et de Tapio Wirkkala, mais ouvre aussi des possibilités pour de nouvelles innovations, pour les produits futurs de jeunes créateurs. Le paysage des magasins Designor sera identifiable partout dans le monde.

DESIGNOR-MYYMÄLÄT

Helsinki 1999
Tukholma 1998
Osasto, Helsinki 1999
Osasto, Helsinki 2000

ASIAKAS

Designor Oy Ab: Arabia, Iittala, Hackman, Rörstrand

ARKKITEHTI

Matti Sanaksenaho,
Sanaksenaho Arkkitehdit Oy

PROJEKTIRYHMÄ

Sari Lehtonen, Rosa Chang, Pirjo Sanaksenaho, Ulla Siikanen, Jan Schneidewind